

Návod na používání konfiguračního souboru pro hydraulická schémata

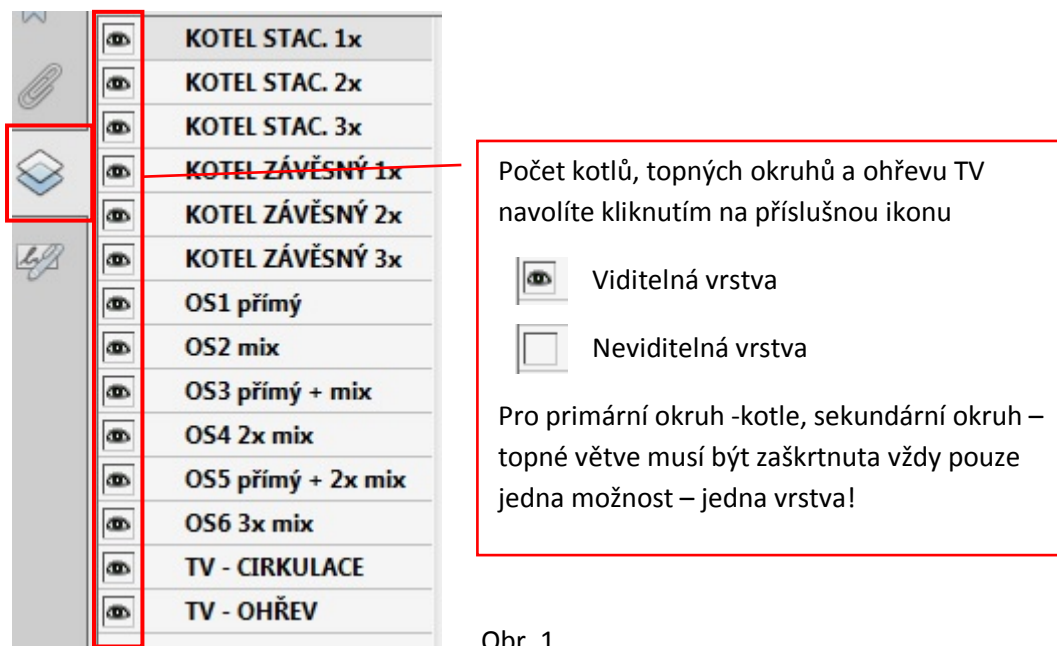
Tento soubor slouží k vytvoření návrhu hydraulického schématu zapojení výrobků Protherm. Je uložen ve formátu pdf a pro jeho otevření musí být nainstalován Acrobat Reader.

Po otevření souboru jsou viditelné všechny výrobky a topné větve. Nastavením je možné vytvořit řadu variant, které jsou tvořeny těmito možnostmi:

- kaskáda 1 až 3 závěsných kotlů
- kaskáda 1 až 3 stacionárních kotlů
- příprava teplé vody s cirkulací

po výběru typu a počtu kotlů si dále můžete nakonfigurovat sekundární stranu topného systému, který může být složen z 1 až 3 topných okruhů. Přípravu teplé vody v zásobníkovém ohřivači lze doplnit o cirkulační větev.

Konfiguraci hydraulického schématu provedete pomocí menu „Vrstvy“ umístěného na levém okraji obrazovky – viz obr. 1.



Obr. 1

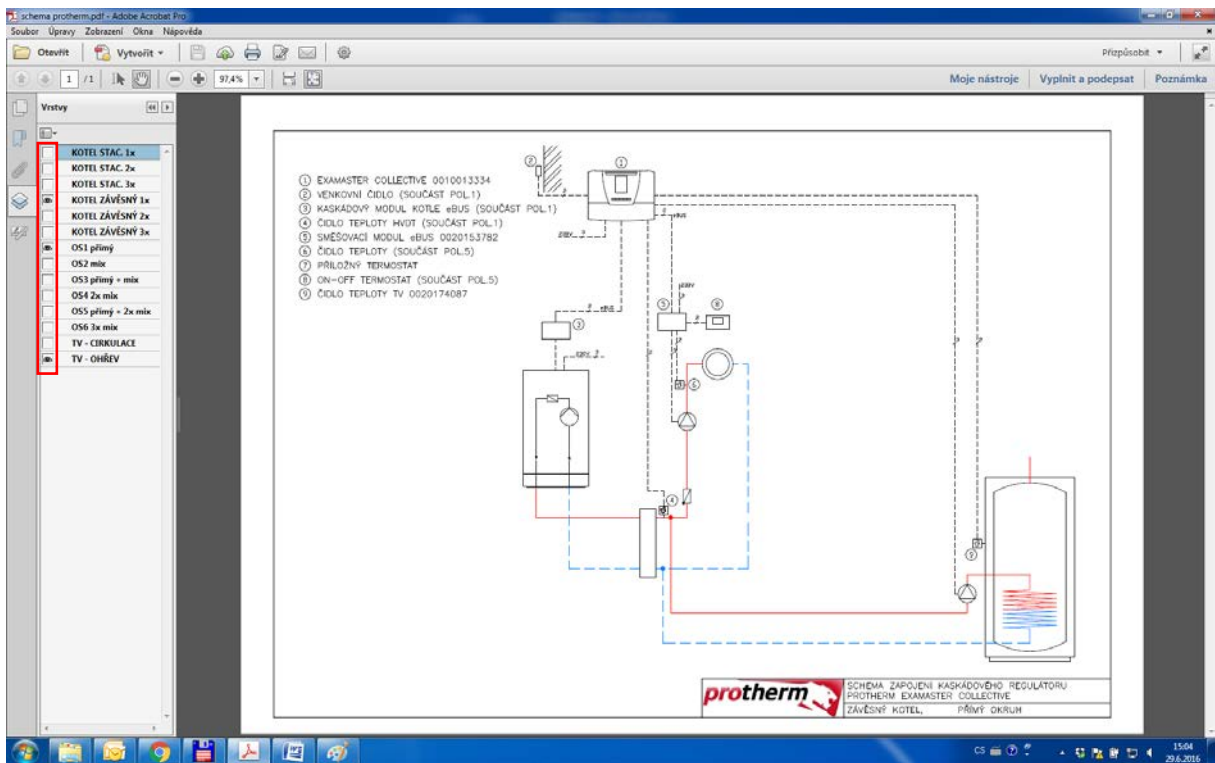
Na následujících příkladech je zřejmé nastavení vrstev pro konkrétní topný systém:

Příklad 1: topný systém – 1x závěsný kotel, 1x topná větev, 1x zásobník bez cirkulace

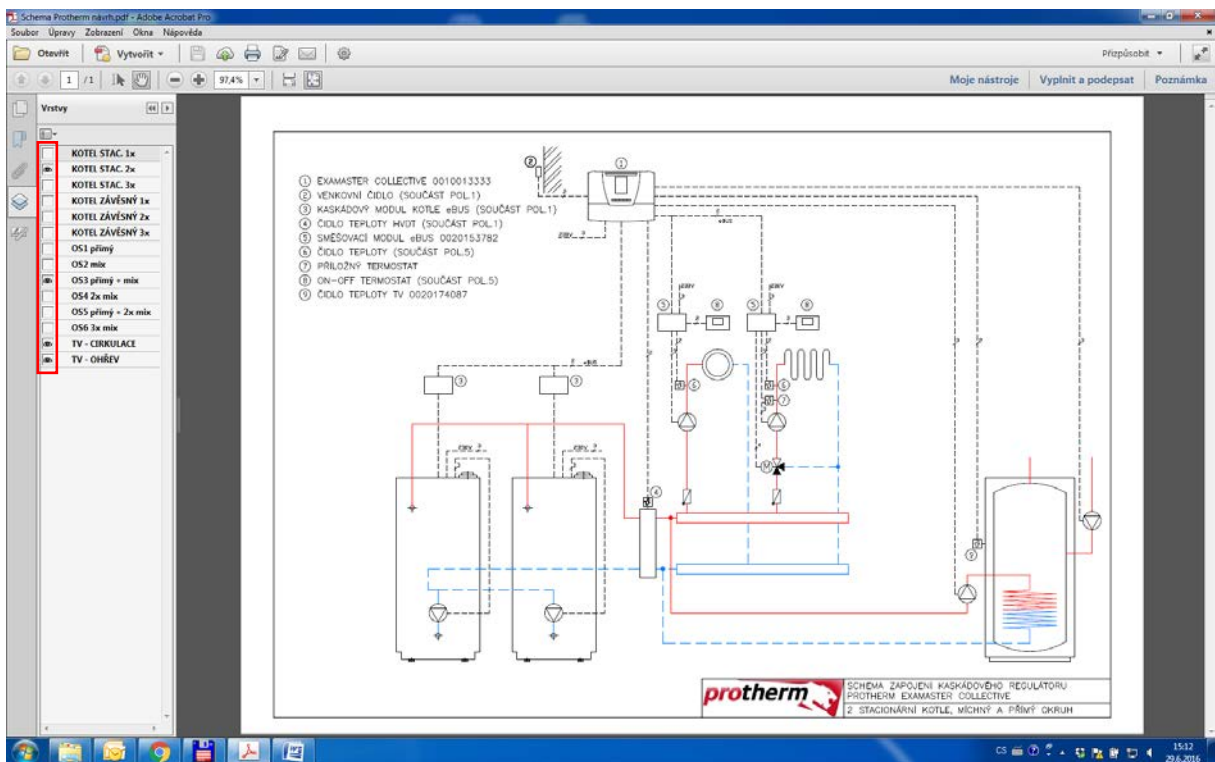
Příklad 2: topný systém – 2x stacionární kotel, 2x topná větev, 1x zásobník s cirkulací

Příklad 3: topný systém – 3x závěsný kotel, 3x topná větev, 1x zásobník s cirkulací

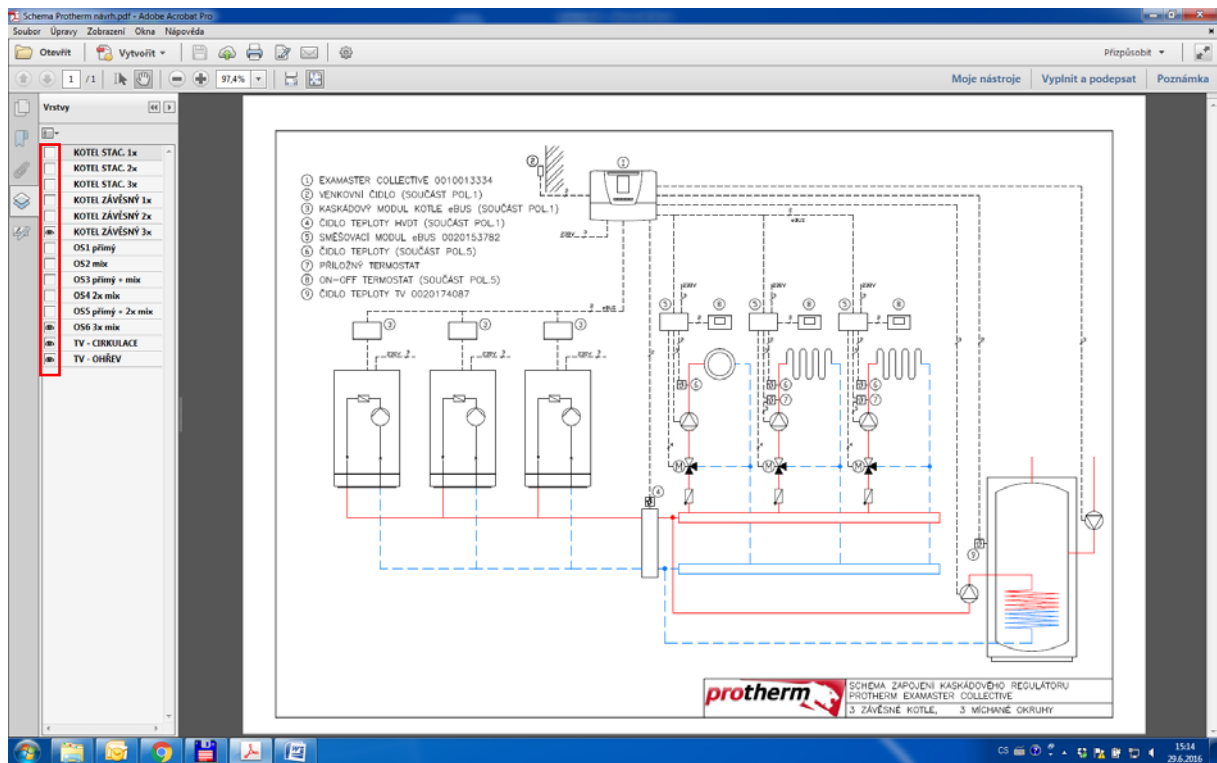
Příklad 1



Příklad 2



Příklad 3



Upozornění:

Tento konfigurátor nenahrazuje projektovou dokumentaci a slouží pouze jako doporučení. Hydraulická schémata neobsahují další nutné prvky, jako jsou uzavírací armatury, zpětné a pojistné ventily, expanzní nádoby atd.!